

03 oktober 2023 nieuwsbrief **Abessinië & Zuidzijderpolder**

In Abessinië & Zuidzijderpolder krijgt natuur de ruimte. Deze polders vormen een belangrijke schakel in het natuurnetwerk dat de Nieuwkoopse en de Reeuwijkse Plassen met elkaar verbindt. Die verbinding helpt dieren om veilig en beschermd naar een geschikt leefgebied te komen. Veel dieren beschermen zichzelf door zich te verstoppen tussen planten. Andere dieren, zoals de otter, bereiken via zo'n verbinding makkelijker en veiliger nieuwe locaties. Om ruimte te bieden aan al deze dieren – en aan bijzondere planten – wordt het Natuurnetwerk Nederland aangelegd. In deze nieuwsbrief leest u alles over de natuurplannen voor Abessinië



Hoe staat het nu met de natuurplannen?

In de vorige nieuwsbrief, in mei 2022, lieten we u weten dat het [definitieve inrichtingsplan](#) voor Abessinië & Zuidzijderpolder was goedgekeurd door de Stuurgroep Veenweiden Gouwe Wiericke. In het afgelopen jaar is het bestek opgesteld en zijn de benodigde vergunningen aangevraagd. Er is een natuurtoets en een nader ecologisch onderzoek uitgevoerd. Hieruit bleek dat er een ontheffing nodig is voor de ringslang en de waterspitsmuis. Deze ontheffing is aangevraagd en wordt naar verwachting dit najaar afgegeven. Dit geldt ook voor de watervergunning. De omgevingsvergunning is al verleend. De betrokken pachters zijn op de hoogte van de plannen.

Staatsbosbeheer start binnenkort met de aanbestedingsprocedure voor de uitvoering van de werkzaamheden. We verwachten dat in de eerste maanden van 2024 bekend is wie de werkzaamheden gaat uitvoeren.

Uitvoering in 2024 en 2025

Als alles volgens planning verloopt, kunnen we na het broedseizoen van 2024 beginnen met de aanleg van de nieuwe natuur. Vooraf zal er een aantal maatregelen genomen worden om de uitvoering goed te laten verlopen. Zo moeten we zorgen dat

eventuele ringslangen en waterspitsmuisen straks de mogelijkheid hebben om zich ergens anders te vestigen, zodat ze niet in het gedrang komen tijdens de uitvoering. Voor de ringslang past Staatsbosbeheer bijvoorbeeld het maaibeleid aan op de locaties van de nieuwe inlaten. Door het gras hier kort te houden, voorkomen we dat de ringslang hier dit jaar verblijft en/of broedt. De waterspitsmuis moet voldoende (tijdelijke) vervangende verblijfplaatsen en vluchtplaatsen krijgen. Die plekken kosten na aanleg tijd om zich te ontwikkelen. Door minder te maaien langs de watergang ontstaat er bijvoorbeeld een iets ruigere vegetatie. Omdat er tijdens de uitvoering altijd voldoende verblijfplaatsen en vluchtplaatsen moeten zijn, zal een deel van de aanleg van de nieuwe natuur pas in 2025 plaatsvinden. In dat jaar hopen we ook alles af te ronden.

Staatsbosbeheer

De meeste gronden zijn al ruime tijd in eigendom van Staatsbosbeheer en worden verpacht aan agrariërs in de omgeving. Door het uitruilen van een aantal percelen in het zuidelijke deel van Abessinië en de aankoop van percelen ten noorden van de A12, zijn binnenkort alle gronden in eigendom van Staatsbosbeheer.

Bij het inrichtingsplan dat in 2022 is vastgesteld, hoort ook een beheer- en onderhoudsplan. Daar staat met name in hoe en wanneer er gemaaid mag worden. Op de delen met kruiden- en faunarijke grasland kunnen in de toekomst (beperkt) koeien blijven grazen.

In het natuurbeheer wordt, waar mogelijk, gebruik gemaakt van pachters.





Welke natuur komt waar?

In het [inrichtingsplan](#) is per deelgebied aangegeven wat voor natuur er komt. De grote lijnen vindt u op deze pagina's.

Zuidzijderpolder-Noord

Kruiden- en faunarijk grasland, bredere oevers

Tussen Fort Wierickerschans en de spoorlijn en Boerderijweg komen enkele bredere oevers met bloeiende planten en riet-oevers, en gaat het waterpeil fluctueren. Omdat de gronden wat hoger en droger zijn komt hier kruiden- en faunarijk grasland. Het beeld van de polder zal niet zo veel veranderen; het wordt vooral kleurrijker.

Zuidzijderpolder-Zuid

Kruiden- en faunarijk grasland, vochtig hooiland, doorgaande rietoevers en ruigte-strook

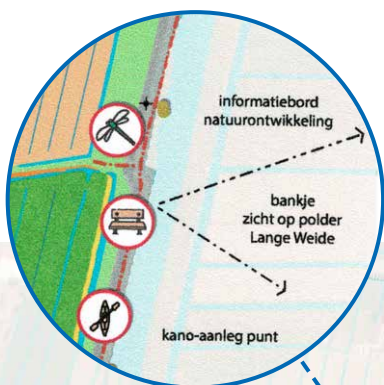
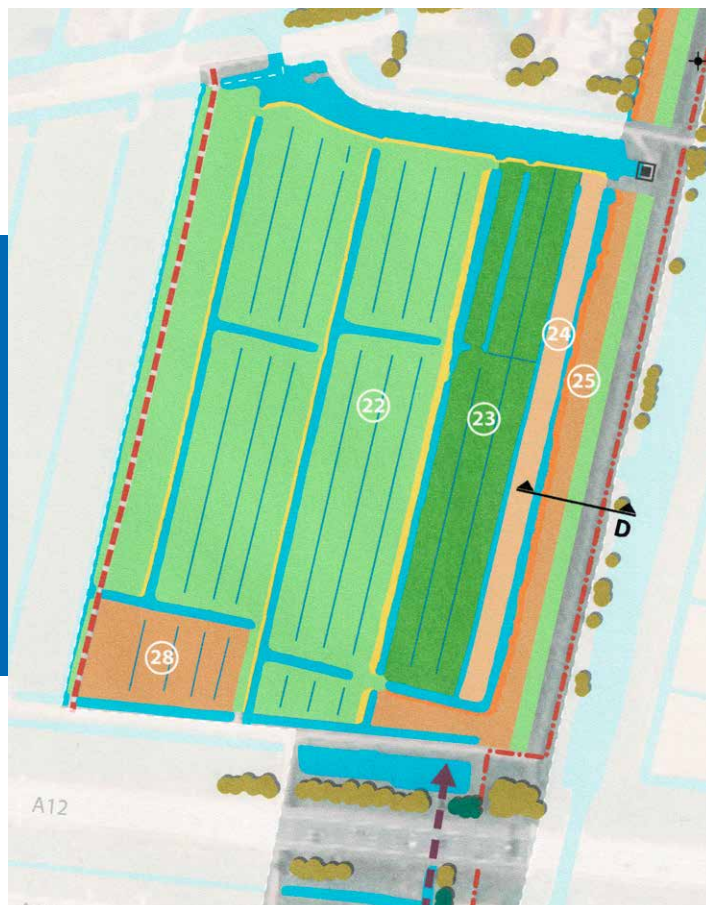
Tussen de spoorlijn en de Zuidzijderwetering worden enkele weilanden omgevormd naar graslanden met een hoger waterpeil door te ontgraven. Daardoor raken we de voedselrijke bovenlaag kwijt en komt er ruimte voor bloeiende hooilanden. De insecten die erop afkomen zijn belangrijk voedsel voor vogels, amfibieën en reptielen. De ruigte langs de Prinsendijk wordt uitgebreid en biedt ook een plek voor de ringslang en de otter. Een aantal oevers wordt breder en flauwer, zodat er meer verschillende planten komen. De rietoever wordt doorgetrokken. Zo komt er voldoende beschutting voor kleinere dieren.



Abessinië-Noord

Kruiden- en faunarijk grasland, vochtig hooiland, riet en ruigte langs de Enkele Wiericke

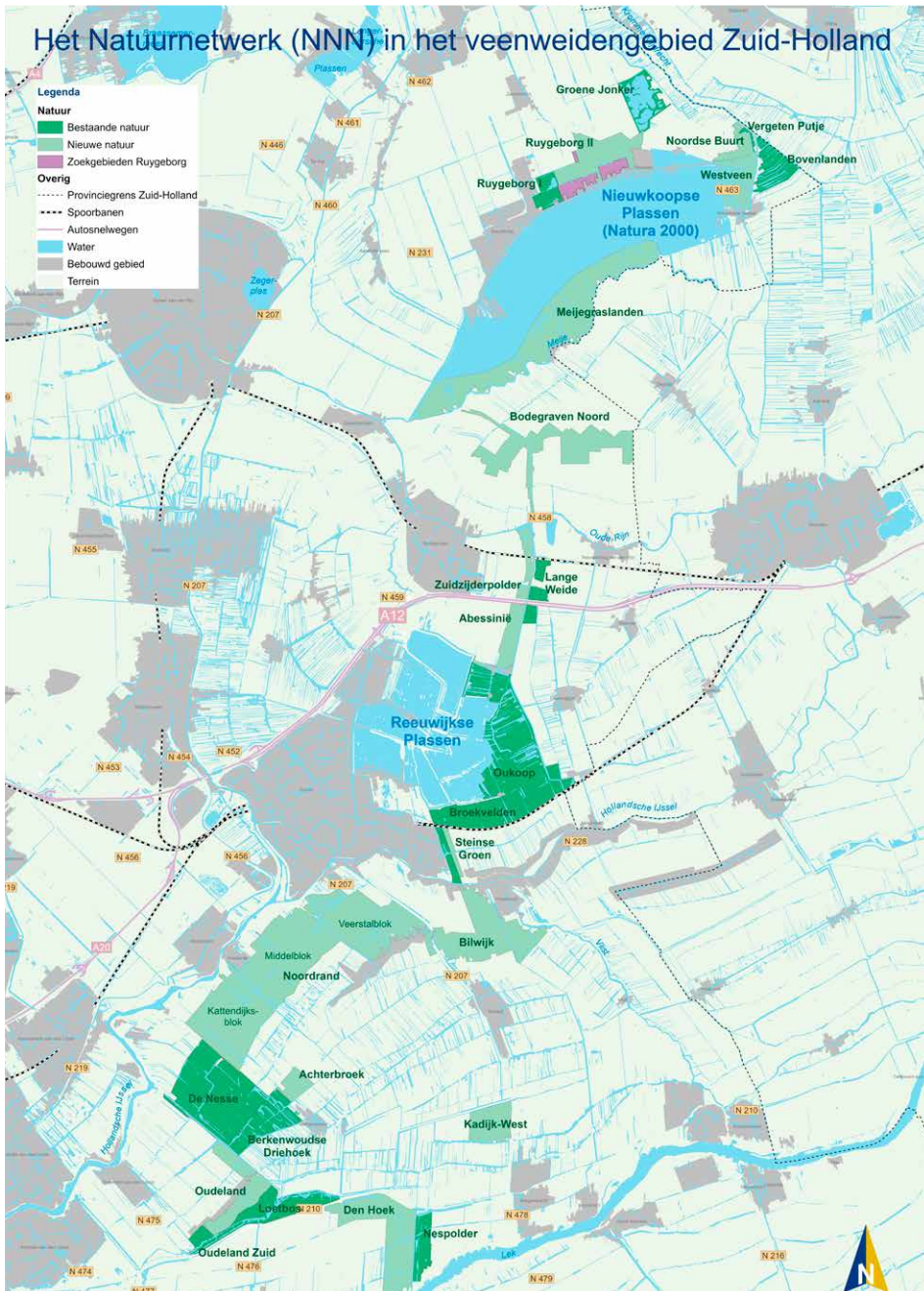
Tussen de Zuidzijderwetering en de A12 komt een flinke plas-dras-strook. Onder langs de kade van de Enkele Wiericke wordt een nieuwe sloot gegraven. Langs de ruigtestrook komt rietmoeras. Weiland verandert in bloemrijk vochtig hooiland. Het waterpeil gaat fluctueren en zal hoger komen dan nu. Via de twee faunapassages kunnen kleine dieren, zoals de otter, naar polder Abessinië- Zuid komen.



Abessinië-Zuid

Vochtig hooiland, rietmoeras en flauwe oevers

Het waterpeil gaat hier omhoog en de voedselrijke bovenlaag van de weilanden wordt ontgraven. Op de nieuwe zwarte grond zullen andere planten gaan bloeien, niet overwoekerd door gras. Dat levert kleurrijke graslanden en hooilanden op. De hooilanden worden niet bemest en pas laat gemaaid. Zo kan iedereen lang genieten van de kleurenpracht. Vlinders, bijen en andere insecten zullen hiervan profiteren. Zij vormen weer voedsel voor de vogels. De doorgaande rietstrook langs de oude veenstroom maakt het oude landschap zichtbaar.



Waarom hiér natuur?

De veenweidennatuur in het westen van Nederland is uniek in Europa. Het is daarom belangrijk deze natuur te beschermen. Dat doen we met de aanleg van het Natuurnetwerk in Zuid-Holland. Op die manier verbinden we grote natuurgebieden met elkaar. Grotere en aaneengesloten gebieden zijn beter bestand tegen milieu- en klimaatinvloeden. Planten en dieren kunnen zich meer verspreiden. Zo wordt de bestaande natuur versterkt en kan de biodiversiteit weer groeien.

In Gouwe Wiericke verbinden we de natuur van de Nieuwkoopse en de Reeuwijkse Plassen met elkaar, en in het zuiden loopt dit natuurnetwerk door naar de Krimpenerwaard. Zo ontstaat een natuurzone waar bijvoorbeeld de otter veilig van het IJsselmeer naar de Biesbosch kan komen.

De nieuwe natuur in Abessinië & Zuidzijderpolder is één van de schakels in deze natuurzone. Relatief klein en smal, maar essentieel in de verbinding. Ook omdat we daarmee de barrière van de A12 en de spoorlijn doorbreken.

Planning

2023	Start aanbesteding
2024	Start uitvoering
2025	Abessinië & Zuidzijderpolder ingericht als natuurgebied

Op de hoogte blijven?

Wilt u op de hoogte blijven van het nieuws rond Abessinië & Zuidzijderpolder? Geef uw mailadres dan door op info@veenweidengouwewiericke.nl. Dan ontvangt u in de toekomst als eerste de nieuwsberichten en nieuwsbrieven over Abessinië & Zuidzijderpolder.

Meer informatie

Informatie over Abessinië & Zuidzijderpolder en alle andere projecten van Veenweiden Gouwe Wiericke vindt u op www.veenweidengouwewiericke.nl. Op de website vindt u ook het inrichtingsplan, inclusief het beheerplan.

Heeft u vragen over dit project? Stuur dan een e-mail naar info@veenweidengouwewiericke.nl.

Colofon

Deze Nieuwsbrief is een uitgave van de Stuurgroep Veenweiden Gouwe Wiericke. De Stuurgroep bestaat uit de gemeenten Bodegraven-Reeuwijk en Nieuwkoop, en de hoogheemraadschappen van Rijnland en De Stichtse Rijnlanden.

Fotografie: Staatsbosbeheer, provincie Zuid-Holland
Vormgeving: vakteam Grafimedia (provincie Zuid-Holland). 231000456