

# 01 nieuwsbrief december 2020 de Bovenlanden

Op de grens van Zuid-Holland en Utrecht ligt natuurgebied De Bovenlanden. Het vormt, samen met de Groene Jonker, een belangrijke schakel tussen de Nieuwkoopse en de Vinkeveense Plassen.

In 2012 is in het Zuid-Hollandse deel al zo'n 50 hectare ingericht als natuur. Nu wordt nog eens een extra 14 hectare geschikt gemaakt voor weidevogels en voor zeldzame en bedreigde planten.



## Nieuwe projectleider

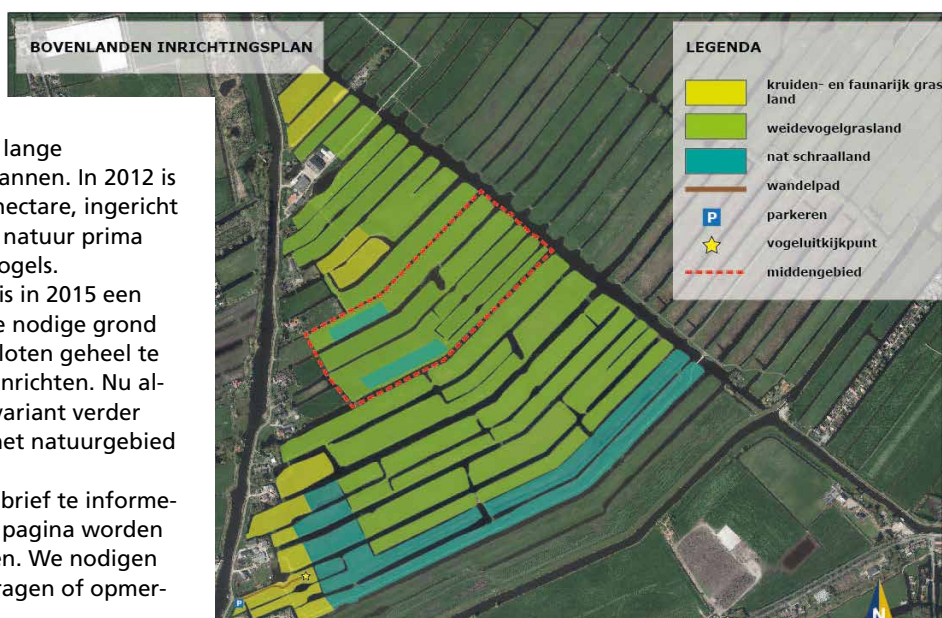
Annette Borgstein is sinds deze zomer de nieuwe projectleider voor De Bovenlanden. Zij volgt Marleen Jansen op. Annette werkt sinds 2018 bij het projectteam van de Veenweiden Gouwe Wiericke. Annette begeleidt het proces en de inrichting van het natuurgebied. Annette is bereikbaar via [info@VeenweidenGouweWiericke.nl](mailto:info@VeenweidenGouweWiericke.nl).

## Hoe staat het nu met De Bovenlanden?

De omvorming van De Bovenlanden kent een lange geschiedenis. Al in 2008 waren er de eerste plannen. In 2012 is (in Zuid-Holland) het zuidelijke deel, zo'n 50 hectare, ingericht door Natuurmonumenten. Daar is het met de natuur prima gelukt, met zeldzame planten en vele weidevogels.

Voor het middengebied van De Bovenlanden is in 2015 een plan gemaakt met vier varianten. Daarna is de nodige grond aangekocht en geruimd om tot een aaneengesloten geheel te komen voor de 14 hectare die we nog willen inrichten. Nu alles is aangekocht, kan de meest waardevolle variant verder worden uitgewerkt. Intussen is de grens van het natuurgebied verder weggelegd van de bebouwing.

Het is daarom hoog tijd om u via deze nieuwsbrief te informeren over de stand van zaken. Op de volgende pagina worden de plannen voor het middengebied beschreven. We nodigen u uit om contact met ons op te nemen als u vragen of opmerkingen heeft over deze plannen



## Uitnodiging

Heeft u vragen of opmerkingen over de plannen voor het middengebied van De Bovenlanden? Neem dan contact op met projectleider Annette Borgstein via [info@VeenweidenGouweWiericke.nl](mailto:info@VeenweidenGouweWiericke.nl).

## De Bovenlanden: hotspot voor weidevogels

Het deel van De Bovenlanden dat al in 2012 is ingericht, is een zeer waardevol natuurgebied aan het worden. Deze plek is een hotspot voor soorten als grutto, tureluur en Kievit. "In Nederland gaat het slecht met de weidevogels. De laatste tien jaar is de grutto in ons land zelfs 50% achteruit gegaan. Maar dat het ook anders kan, bewijzen de cijfers in De Bovenlanden", legt boswachter Martijn van Schie van Natuurmonumenten uit. "De Vogelwerkgroep Alphen aan den Rijn telt jaarlijks het aantal broedparen weidevogels. Sinds 2014 is er een stijgende lijn in De Bovenlanden. Toen is de waterstand verhoogd, waardoor polderbloemen en verschillende kruidrijke grassen kunnen groeien. De bloemen trekken insecten aan die de weidevogel dan weer heerlijk verorbert. Zo is het cirkeltje rond."

Martijn: "Op sommige plekken hebben we geplagd om de omstandigheden terug te krijgen die hier aan het begin van de vorige eeuw waren. Zo ontstonden er zogenaamde natte schraallanden: graslanden met zeldzame planten. Tegenwoordig zijn De Bovenlanden het leefgebied van duizenden orchideeën, zeldzame zeges en schoonheden zoals klokjessgentiaan. We hebben ook de waterkwaliteit verbeterd. Hierdoor groeit er bijvoorbeeld weer krabberscheer in de sloten van De Bovenlanden, na afwezigheid van vele jaren!"



# Wat gaat er gebeuren in het middengebied?

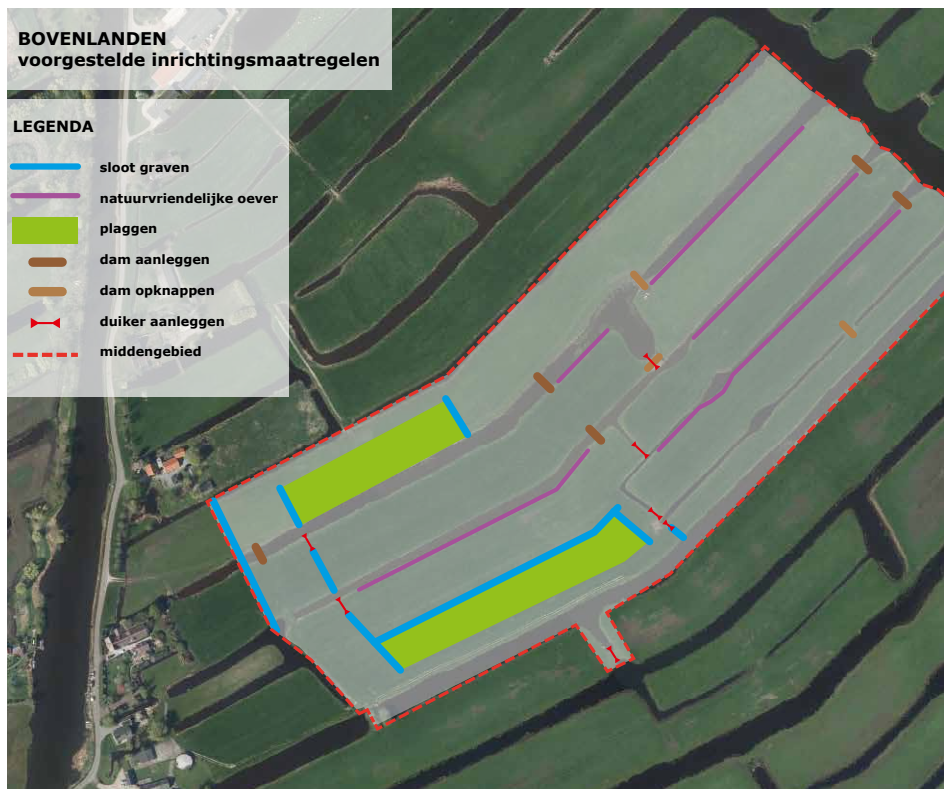
Van de vier varianten die in 2015 in het concept-Inrichtingsplan stonden, wordt de komende maanden de meest waardevolle variant uitgewerkt. Dat betekent dat er meer gedetailleerd wordt beschreven wat waar komt. Uiteindelijk verschijnt in het voorjaar 2021 het definitieve Inrichtingsplan. Dat plan wordt openbaar gemaakt en we gaan u daarover informeren. Hoe, dat zal afhangen van de corona-omstandigheden.

## Veldwerk

Vanaf half december worden ter plekke een bodemonderzoek en een landmeting uitgevoerd. Deze werkzaamheden zijn nodig voor de uitwerking van het definitieve Inrichtingsplan. Pas in het najaar van 2021 wordt begonnen met de aanleg van de natuur.

## Schraalland, weidevogelgrasland

De nieuwe natuur in het middengebied zal aansluiten bij de bestaande natuur in het zuidelijk deel. Twee percelen worden geplagd om daar nat schraalland te krijgen. Daar zullen weer orchideeën en andere zeldzame planten bloeien. De rest van het middengebied wordt weidevogelgrasland. Weidevogels zoals de grutto vinden hier goede omstandigheden om te broeden, en de jonge kuikens vinden hier voldoende voedsel om op te groeien. Slootoevers worden natuurvriendelijk gemaakt.



## Waterpeil

Het waterpeil verandert. Het gebied wordt qua watersysteem aangesloten op het zuidelijke deel en krijgt een natuurlijk peil. Dat houdt in dat het peil in de winter maximaal 10 cm hoger kan oplopen dan het huidige winterpeil. In de zomer blijft het peil gelijk aan het huidige zomerpeil. Om een peilscheiding te realiseren worden diverse dammen aangelegd. Ook wordt er een scheisloot gegraven tussen het nieuwe natuurgebiedje en de woningen langs de Amstelkade.

## Kleiputten en uitkijkpunt

Bij de inrichting wordt rekening gehouden met de in het gebied aanwezige kleiputten. Deze blijven herkenbaar in het landschap. Kleiputten hebben een cultuurhistorische waarde: hier werd ooit klei gewonnen voor potklei en dat kan je terug zien in het landschap. Op die plekken zijn de sloten wat breder. U wandelt langs een aantal kleiputten als u naar het uitkijkpunt loopt in het zuidelijke deel van De Bovenlanden.

## Meer informatie

Van de vier varianten die in 2015 in het concept-Inrichtingsplan stonden, wordt de komende maanden de meest waardevolle variant uitgewerkt. Het concept-Inrichtingsplan vindt u op de website [www.VeenweidenGouweWiericke.nl/projecten/Bovenlanden](http://www.VeenweidenGouweWiericke.nl/projecten/Bovenlanden). Heeft u vragen over dit project? Stuur dan een e-mail naar [info@VeenweidenGouweWiericke.nl](mailto:info@VeenweidenGouweWiericke.nl).

## Planning

half dec 2020	Start veldwerk ten behoeve van definitieve Inrichtingsplan
voorjaar 2021	Definitieve Inrichtingsplan klaar, informeren omwonenden en belangstellenden
medio 2021	Start aanbesteding uitvoering
najaar 2021	Start uitvoering*
eind 2021	Oplevering en opening*

\*Let op: er kan alleen gewerkt worden ná het broedseizoen, dus na half juni, en vóór het natte winterseizoen. Afhankelijk van het weer kan de oplevering en opening opschuiven naar eind 2022.

## Colofon

Deze digitale Nieuwsbrief is een uitgave van de Stuurgroep Veenweiden Gouwe Wiericke. De Stuurgroep bestaat uit de gemeenten Bodegraven-Reeuwijk, Nieuwkoop en Gouda en de hoogheemraadschappen van Rijnland en De Stichtse Rijnlanden.

