

Polder Nieuwkoop en



Bloemrijke schraalgraslanden



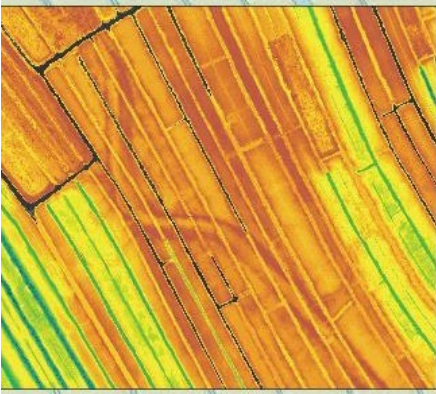
Spaanse ruiters als kenmerkend soort voor de schraalgraslanden

-1.2

Onderbreiding in dit gebied voorkomt

Milieuwetgeving (Rijkswaterstaat) tussen 1,20m -1,40m en 1,20m -1,40m

Peri. (Rijkswaterstaat) tussen 1,40m -1,60m en 1,70m -1,90m



Dude kreekkrug duidelijk zichtbaar op de hoogtekarta (AHNB). Deze kreekkrug wordt niet geplagd.

Legenda

- Aanbrengen Mepstuw
- Aanbrengen gronddam
- Aanbrengen inlaatduiker
- Aanbrengen dam met duiker
- Verwijderen gronddam
- Verwijderen pomp
- Handhaven bestaande peilscheiding
- Nieuwe watergang
- Bestaande oever
- Handhaven oude kreekkrug - opgevlude veenstroomb
- Nat schraalgrasland (met deels potentie voor ontwikkeling blauwgrasland)
- Bestaand bosperceel
- Kruiden- en faunarijk grasland

